



**Udstillingshus** Stinne Danielsens Vej 76, 6710 Esbjerg V

## Lys og funktionel familievilla med stor garage og 5 værelser

**Hustype** Vinkelhus

**Tagtype** Valmtag med ca. 30 cm udhæng

**Grundareal** 708 kvm

**Boligareal** 175 kvm

**Garage** 63 kvm

**Overdækket terrasse** 10 kvm

**Mursten** B546 Taurus

**Tagbeklædning** Sorte betontagsten

**Vinduer** Rationel Auraplust Premium i træ/alu

**Ovenlys** Velux Integra

**Gulve** Akustik Designkork Nebraska Oak

**Lofter** Træbeton

**Fliser** Walk 60GB

**Varmekilde** Fjernvarme

**Certificering** Opført som DGNB Villa-byggeri



Se mange flere billeder på [miltonhuse.dk](https://miltonhuse.dk)



### Huset er til salg

Besøg [miltonhuse.dk](https://miltonhuse.dk) eller kontakt os på 75 62 43 00 eller [info@miltonhuse.dk](mailto:info@miltonhuse.dk) for at høre mere.

Der tages forbehold for tryk- og slåfejl.

  
**MILTON**  
HUSE

## Udstillingshus Stinne Danielsens Vej 76, 6710 Esbjerg V

### Fakta

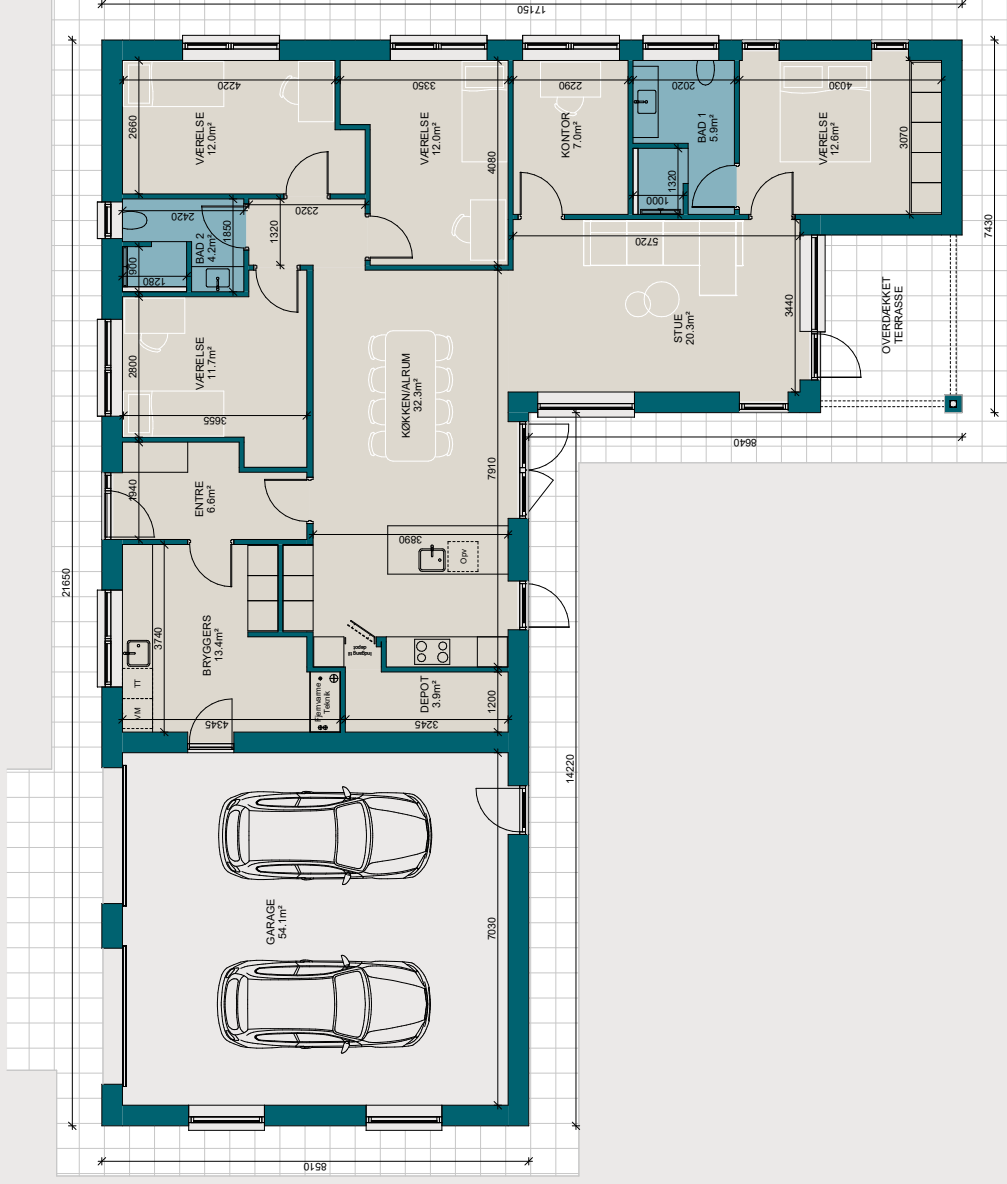
Boligareal 175 kvm

Antal værelser 5

Garage 63 kvm

### Højdepunkter

- 4 store værelser + kontor
- Skjult køkkendepot
- Dobbelt garage
- Rummeligt bryggers
- Masser af opbevaringsplads
- Overdækket terrasse



Vil du se flere plantegninger?

Lad dig inspirere af hundredevis af plantegninger på [miltonhuse.dk](https://www.miltonhuse.dk).